

# AKSES MUDAH KE BANDARAYA IPOH & LEBUHRAYA UTARA SELATAN

RESIDENSI TAPAH merupakan komuniti yang dikelilingi kehijauan dan mudah diakses melalui pelbagai rangkaian perhubungan serta berdekatan dengan pelbagai kemudahan awam.



Koordinat GPS  
4.152233, 101.273303



HOSPITAL  
TAPAH  
6KM



BALAI POLIS  
BIDOR  
6.5KM



PLAZA TOL  
PLUS BIDOR  
7KM



STESEN KTM-ETS  
"TAPAH ROAD"  
15KM

\*Jarak (dalam KM) ke destinasi di atas adalah sekadar anggaran

RESIDENSI

# Tapah

RUMAH TERES 1 & 2 TINGKAT  
SEDIA DIDAMI



www.prima.my

Untuk maklumat lanjut, sila hubungi:

03-7628 9898

Isnin hingga Ahad (9.00 pagi-6.00 petang)  
E-mel: info@prima.my

Muat turun aplikasi PRIMA sekarang





PRIMA Homes



pr1mahomes



www.pr1ma.my



PRIMA Mobile App

# MELANGKAH KE KOMUNITI YANG KONDUSIF & SOFISTIKATED

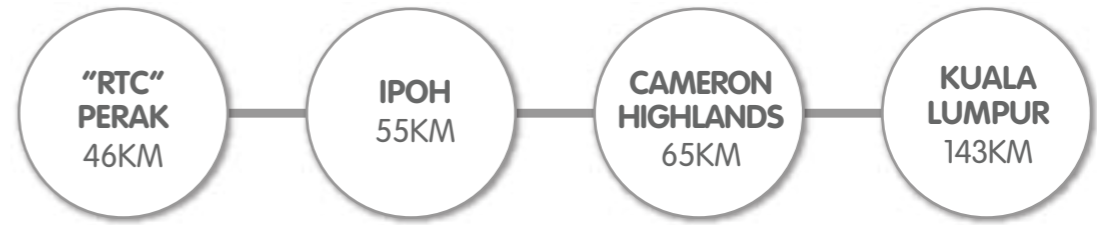


LATA ISKANDAR  
29KM

LATA KINJANG  
22KM



Terletak di lokasi strategik di antara bandar Tapah dan Bidor serta di tepi jalan persekutuan di antara Kuala Lumpur dan Ipoh. Kediaman ini turut menjanjikan akses kemudahan asas dan sosial dalam persekitaran kehijauan alam semula jadi yang mendamaikan.



\*Jarak (Dalam KM) ke destinasi berikut adalah sekadar anggaran

# RESIDENSI TAPAH

## KOMUNITI MEMBANGUN YANG LENGKAP DENGAN KEMUDAHAN FASILITI



DEWAN  
KOMUNITI



SURAU



TADIKA /  
TASKA



TAMAN  
PERMAINAN



LOT KEDAI

## JAMINAN KESELAMATAN & KESEJAHTERAAN KOMUNITI

**RESIDENSI TAPAH** merupakan kediaman yang berkualiti, kondusif dan strategik. Komuniti berpagar dan berpengawal ini turut dilengkapi dengan kamera litar tertutup yang menjamin keselamatan dan kesejahteraan komuniti.



KAMERA LITAR TERTUTUP



KOMUNITI BERPAGAR



KOMUNITI BERPENGAWAL

## TERES 1 TINGKAT JENIS A1 (LOT TENGAH)

3 bilik tidur + 2 bilik air / **1,044**<sup>kps</sup>



## RESIDENSI TAPAH



### AKSES

- Laluan yang berhampiran dengan susur masuk Lebuhraya Utara Selatan, dan Jalan Tapah - Ipoh.
- Akses mudah melalui pengangkutan awam seperti perkhidmatan KTM - ETS, bas dan teksi.



### PRASARANA

- Berdekatan dengan bandar Tapah yang mempunyai kemudahan seperti balai polis, hospital, poliklinik, Jabatan Pengangkutan Jalan, Jabatan Pendaftaran Negara dan lain-lain.
- Pusat pendidikan seperti UiTM Tapah, sekolah rendah dan sekolah menengah.
- Landskap yang menghijau untuk suasana kediaman yang tenang dan selesa serta berdekatan dengan lokasi peranginan air terjun.



### FASILITI

- Kemudahan surau, lot-lot kedai dan dewan komuniti.
- Kemudahan taska dan tadika serta taman permainan untuk keluarga bertatih.



### KESELAMATAN

- Dilengkapi dengan ciri-ciri keselamatan yang terkini seperti sistem kamera litar tertutup.
- Konsep 'berpagar & berpengawal' untuk meningkatkan keselamatan penghuni.



TERES 1 TINGKAT  
JENIS A3 (LOT TEPI)

3 bilik tidur + 2 bilik air / **1,044**<sup>kps</sup>



TERES 1 TINGKAT  
JENIS A5 (LOT HUJUNG)

3 bilik tidur + 2 bilik air / **1,124**<sup>kps</sup>



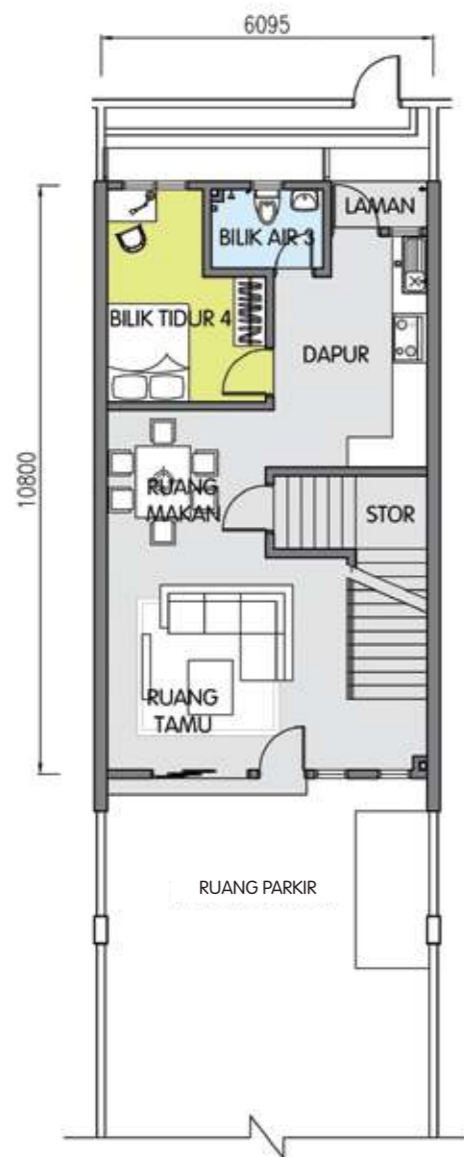
TERES 2 TINGKAT  
JENIS B1 (LOT TENGAH)

4 bilik tidur + 3 bilik air / **1,590**<sup>kps</sup>



TERES 2 TINGKAT  
JENIS B3 (LOT TEPI)

4 bilik tidur + 3 bilik air / **1,590**<sup>kps</sup>



PELAN LANTAI BAWAH



PELAN LANTAI ATAS



PELAN LANTAI BAWAH



PELAN LANTAI ATAS

## TERES 2 TINGKAT JENIS B5 (LOT HUJUNG)

4 bilik tidur + 3 bilik air / **1,663**<sup>kps</sup>

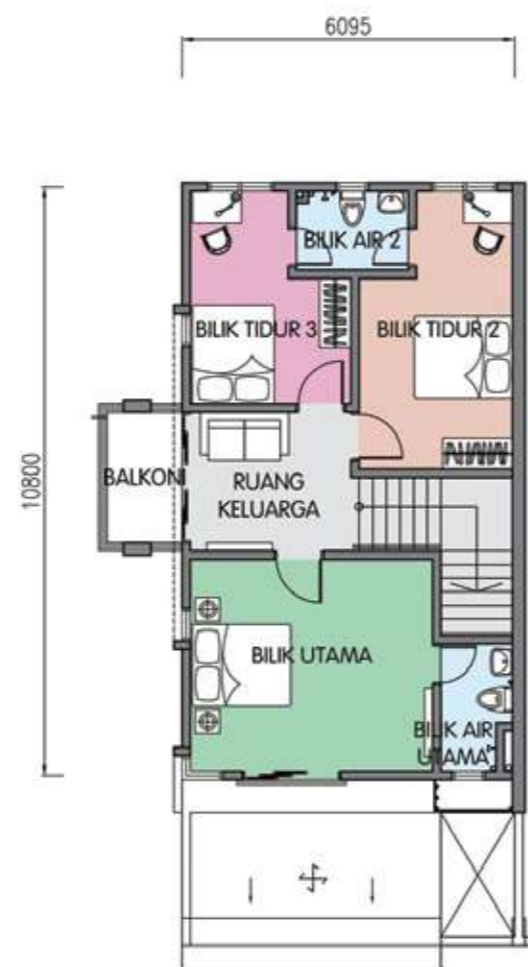


## TERES 2 TINGKAT JENIS C1 (LOT TENGAH)

4 bilik tidur + 3 bilik air / **1,590**<sup>kps</sup>



PELAN LANTAI BAWAH



PELAN LANTAI ATAS



PELAN LANTAI BAWAH



PELAN LANTAI ATAS

TERES 2 TINGKAT  
JENIS C3 (LOT TEPI)

4 bilik tidur + 3 bilik air / **1,590**<sup>kps</sup>



TERES 2 TINGKAT  
JENIS C5 (LOT HUJUNG)

4 bilik tidur+ 3 bilik air / **1,663**<sup>kps</sup>



PELAN LANTAI BAWAH



PELAN LANTAI ATAS



PELAN LANTAI BAWAH



PELAN LANTAI ATAS